

KULTAMAALI

Koristaa ja entisöi kullattuja esineitä.

Soveltuu sekä sisä- että ulkokäyttöön.



30 ml

KULTAMAALI on kiiltävä lakka jonka seassa on pronssijauhetta, joka jättää kullatun tai hopeoidun viimeistelyn. Tuotetta voidaan käyttää aiemmin kullattujen pintojen entisöintiin tai eri pintojen koristeluun (puu, pahvi, keramiikka, kipsi, metalli, kivi...).

4h

Täysin kuiva



Työvälineet :
Sivellin



Puhdistus :
lakkabensiini



30ml = 0.5 m²

KÄYTTÖ

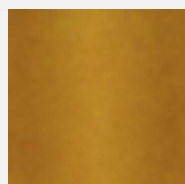
Sekoita huolella kunnes metallijauhe on sekoittunut.

1. Levitä Kultamaalia ohuesti siveltimellä.
2. Anna kuivua n. 4h ja levitä tarvittaessa toinen kerros.

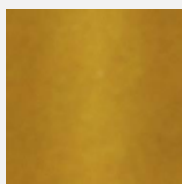
LIBÉRON VINKKI

Kaikkia kultamaalisävyjä voidaan sekoittaa keskenään ja eri sävyjä voidaan levittää päällekkäin.

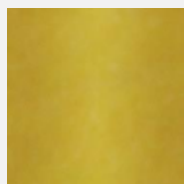
VÄRIKARTTA



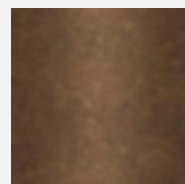
Chantilly



Trianon



Compiègne



Rambouillet

